

信州「きのこの里」から、
ふるさとの「香り」

わが家で採れる
お山のきのこ
しいたけ

育て方

①

お手元に届いたしいたけブロックはすでにきのこの芽が出ています。ビニール袋を取り除き、軽く水洗いして下さい（しいたけブロックの表面の付着物を洗い流す程度）。

②

置き場所は、日光の当たらない所。乾燥を嫌いますので（風呂場又は、台所など）置き場所を選んで下さい。乾燥する場所に置かれる場合は、毎日きりふきをして付属のビニール袋を掛けておきます。

③

しいたけが採れるようになったら、あまり大きくなならないうちに収穫し、そのつど軽く水洗いして頂ければ次々としてしいたけが育ちます。収穫はハサミ等で根元から切り取ります。

一応きのこが出終わっても捨てないで

一昼夜重石をして水につけ、ビニール袋をかけ乾燥しないようにきりふきをしていると2～3回収穫することも可能です。あなたの愛情がきのこを次々と芽ぶかせます。

きのこが出なくなったブロックは園芸肥料としてお使い下さい。



③



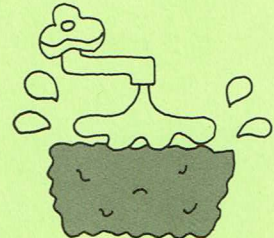
①



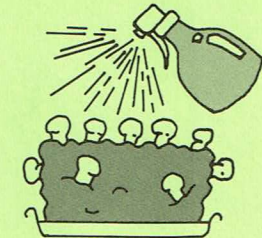
④



②



軽く水洗い!



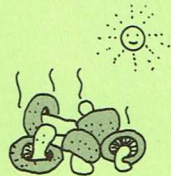
湿気を与えて下さい



CUT!

干し椎茸にチャレンジ

市販の干し椎茸は、加熱乾燥によるものがほとんどです。干し椎茸のビタミンDは天日干しにより作られるのです。ですから加熱乾燥では・・・そこで、自家製栄養分たっぷりの干し椎茸にチャレンジ! 2～3日天日干しするだけでOK。たくさん採れた時には是非お試しください。



信州きのこの森・タイワファーム

〒381 長野市穂保280-3

☎0262(95)3333 FAX.0262(96)6677